

EFRE-Vorhaben in der Förderperiode 2014-2020: Schloßaufgang IV, Erneuerung Treppenanlage

Gefördert durch:



Grundsätzliches, Umsetzung und Zielstellung

Das Vorhaben „Schloßaufgang IV“ ist Gegenstand der Zuteilung von Investitionszuschüssen aus Mitteln des EFRE 2014 – 2020, Programmjahr 2017 gewesen.

Der Schloßaufgang IV befindet sich im Sanierungs-, Gestaltungs- und Erhaltungssatzungsgebiet „Altstadt Rudolstadt“, zudem auch im Denkmalensemble „Kernstadt Rudolstadt“.

Der nördlich vom Marktplatz verortete Schloßaufgang IV ist der zur Innenstadt nahegelegenste, fußläufige Zugang zum Schloß Heidecksburg.

Im Hinblick auf den Ausbau der Nord-Süd-Achse gemäß IKS ist neben dem Schloßaufgang II der Schloßaufgang IV die günstigste Verbindung vom Bahnhof/Busbahnhof zum Schloß und umgedreht.

Der Schloßaufgang IV konnte schon geraume Zeit nur noch eingeschränkt genutzt werden. Im oberen Bereich (ab Schloßaufgang IV/5) war der Weg auf Grund von Baufälligkeit und fehlender statischer Ertüchtigung schon länger gesperrt.

Die am Schloßaufgang IV vorgesehenen Baumaßnahmen zielten auf die Erneuerung der Treppenanlagen, der Stützmauern und der Hangvernagelung (1. und 2. Bauabschnitt der Erneuerung Schloßaufgang IV) ab. In diesem Zusammenhang war auch die fachgerechte Oberflächenentwässerung neu zu regeln. Die Erneuerung der Treppenanlagen und der Grundstückseinfriedungen erfolgten entsprechend des historischen Vorbildes bzw. in optischer Anlehnung an die bereits erneuerten Schloßaufgänge.

Gegenstand der geplanten Baumaßnahmen waren nicht die Verkehrs-/Freianlagen gleich unterhalb der Treppenanlagen. Sie sollen in einem 3. Bauabschnitt, zu einem späteren Zeitpunkt, erneuert werden.

Im Zuge der weitergehend planerischen Vorbereitung des Vorhabens ergab sich, dass der Umfang der Planungsleistungen zu erweitern ist. Dies betrifft die Planungen Stützmauer, Pfahlgründung und Hangvernagelung sowie Tragwerksplanung.

Die Erneuerung des Schloßaufganges IV erfolgte als Gemeinschaftsbaumaßnahme von Stadt Rudolstadt, Energieversorgung Rudolstadt GmbH (EVR) und dem Zweckverband Wasserversorgung und Abwasserbeseitigung Saalfeld-Rudolstadt (ZWA).

Erreichtes, Finanzierung und Fotos

Die mit EFRE-Fördermitteln bezuschusste Ordnungsmaßnahme Schloßaufgang IV, Erneuerung Treppenanlage konnte schließlich im Mai 2023 baulich abgeschlossen werden.

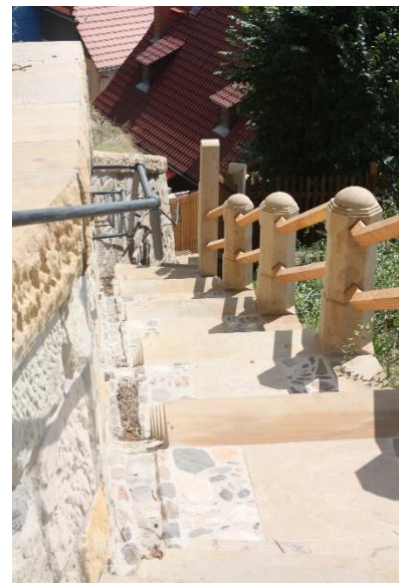
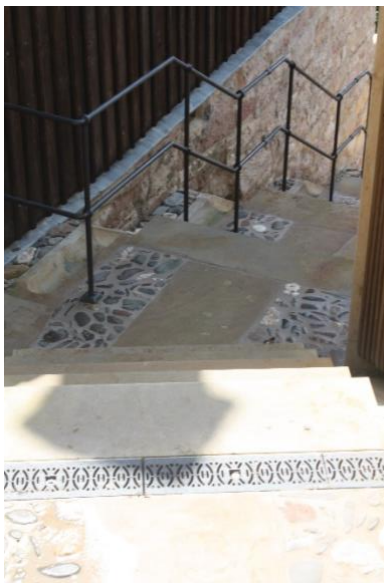
Die Gestaltung der Oberflächen der Treppenanlage geschah entsprechend des Stadtbodenkonzeptes, unter Beachtung denkmalpflegerischer Belange.

Das Vorhaben Schloßaufgang IV, Erneuerung Treppenanlage wurde im Rahmen der EFRE-Förderung 2014-2020 mit einer Projektförderung in Höhe von rund 1.600.000,00 € bisher bedacht.

Die Gesamtausgaben des Vorhabens betragen rund 2.000.000,00 €. Damit beträgt der städtische Anteil (gemeindlicher Mitleistungsanteil/Eigenanteil) rund 400.000,00 €.



Vor Beginn des Vorhabens



Nach Abschluss des Vorhabens